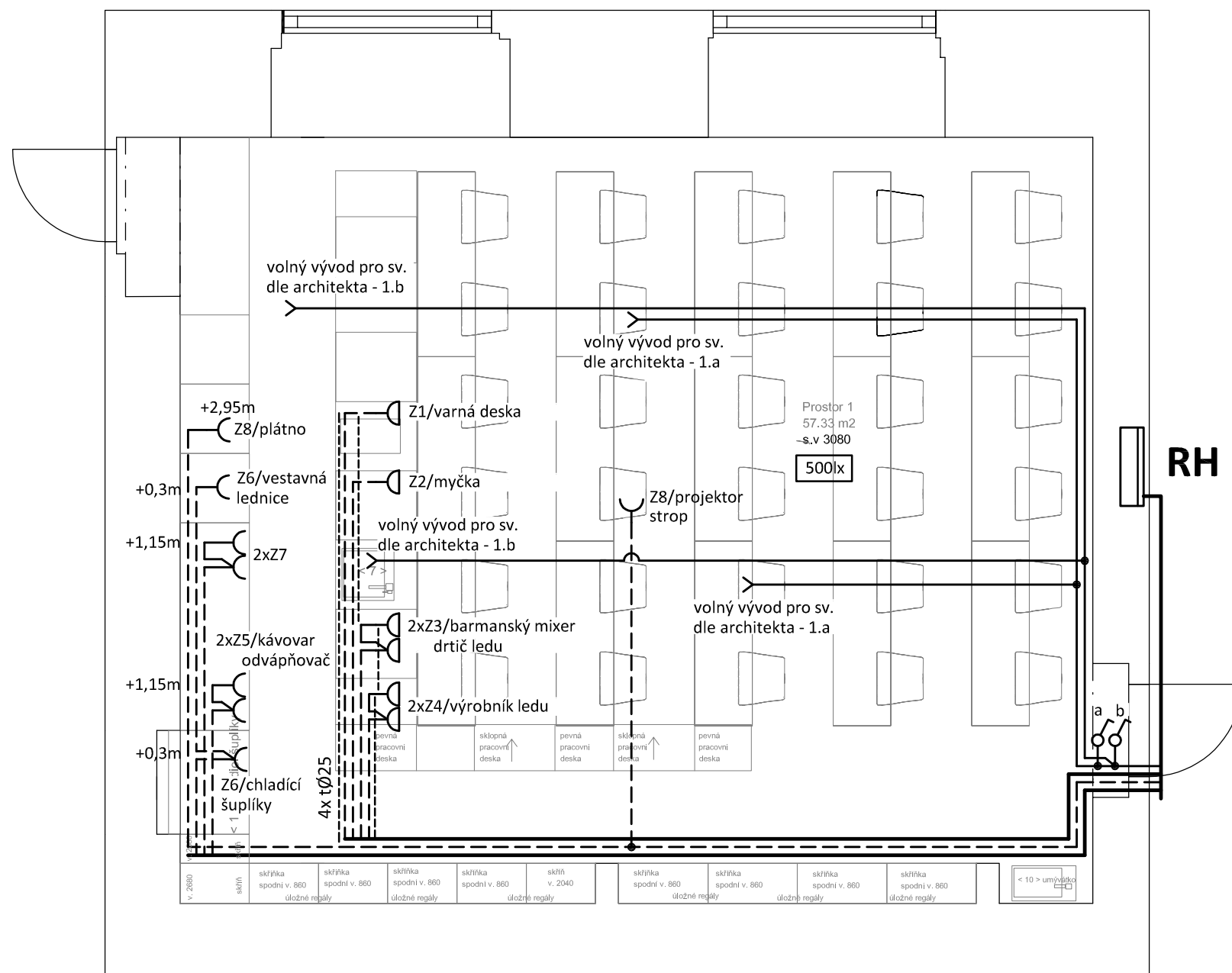


**měřítko 1:50**



Z8/plátno, projektor

Jednopolový spínač pod omítku, řaz.1, 10A/250V, IP20

3+NPE str. 50Hz, 230/400V, TN-C-S

dle ČSN 33 20000-4-41 ed. 3:

- proudovými chrániči

Projektant:	Klimešová Miroslava	Vedoucí zakázky:	Ing. Jan Dušek		
<div>DPT</div> <div>projekty</div>	Objednatel:	Střední škola stravování a služeb Karlovy Vary	Zakázka č.:	2023/55	
			Stupeň:	RDS	
	Zakázka:	SPRAVEDLIVÁ TRANSFORMACE – projekt Odborné učebny GASTRO	Datum:	15.12.2023	
			Měřítko:	-	
	Dokumentace/část:	D1.4.4 - Silnoproudá elektrotechnika	Formát:	2A4	
	PŮDORYS 1.PP - učebna V5B			6	